

**Legenda**

SIC IT5310010 - Alpe della Luna, Bocca Trabaria

**Descrizione serie**

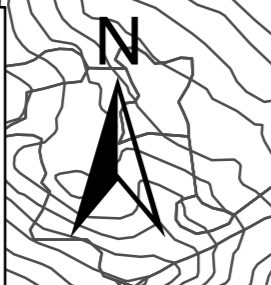
- Serie appenninica umbromarchigiana neutrobasilica del cerro (Aceri obtusati-Quercu cerridis sigmetum)
- Serie neutrofila del salice bianco. Rubo ulmifolii-Salicetum albae
- serie nord-appenninica eutrofica subacidofila del faggio (Cardamino heptaphyllae - Fago sylvaticae sigmetum)

**Microgeosigmeto**

- Nucleo arbustivo a salice rosso

**Geosigmeti**

- Elemento di paesaggio vegetale dei substrati marnoso-arenacei del piano bioclimatico mesotemperato superiore
- Elemento di paesaggio vegetale dei substrati marnoso-arenacei del piano bioclimatico supratemperato inferiore
- Geosigmeto peninsulare igrofilo della vegetazione ripariale Salicion albae, Populion albae, Alno-Ulmion



**PIANO DI GESTIONE DEL S.I.C.  
IT5310010 "ALPE DELLA LUNA - BOCCA TRABARIA"**



Tav.8 carta Geosinfitosociologica

programmazione	coordinamento Dott. For. Paolo Rigoni	Scale: 1:10.000
		Emissione: Marzo 2015
		Revisione: