



**COMUNE DI MONTECICCARDO**  
 PROVINCIA DI PESARO E URBINO

**PIANO REGOLATORE GENERALE**

PROGETTISTA INCARICATO  
 Dott. Ing. STEFANO BARBARESÌ  
 Via Dei Marsi, 3  
 61100 PESARO (PU)

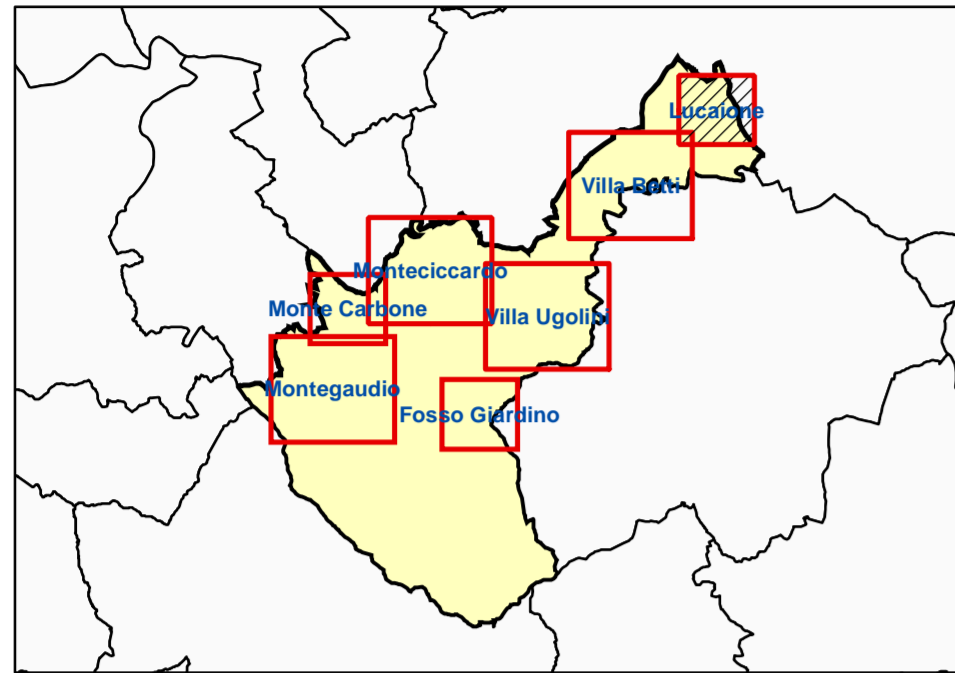
INDAGINE BOTANICO - VEGETAZIONALE  
 Dott. Agronomo ETTORE FRANCA  
 Via Bassano del Grappa, 50  
 61100 PESARO (PU)

INDAGINE GEOLOGICA  
 Dott. Geologo VINCENZO MARIANI  
 Via Cavour, 11  
 61100 Sant'Angelo in Lizzola (PU)

ELABORAZIONE GRAFICA  
 Disegnatore SIMONE RIDOLFI  
 Via F. Karamazov, 96  
 61100 PESARO (PU)

INDAGINE STORICO - CULTURALE  
 Dott. Ing. STEFANO BARBARESÌ  
 Via Dei Marsi, 3  
 61100 PESARO (PU)

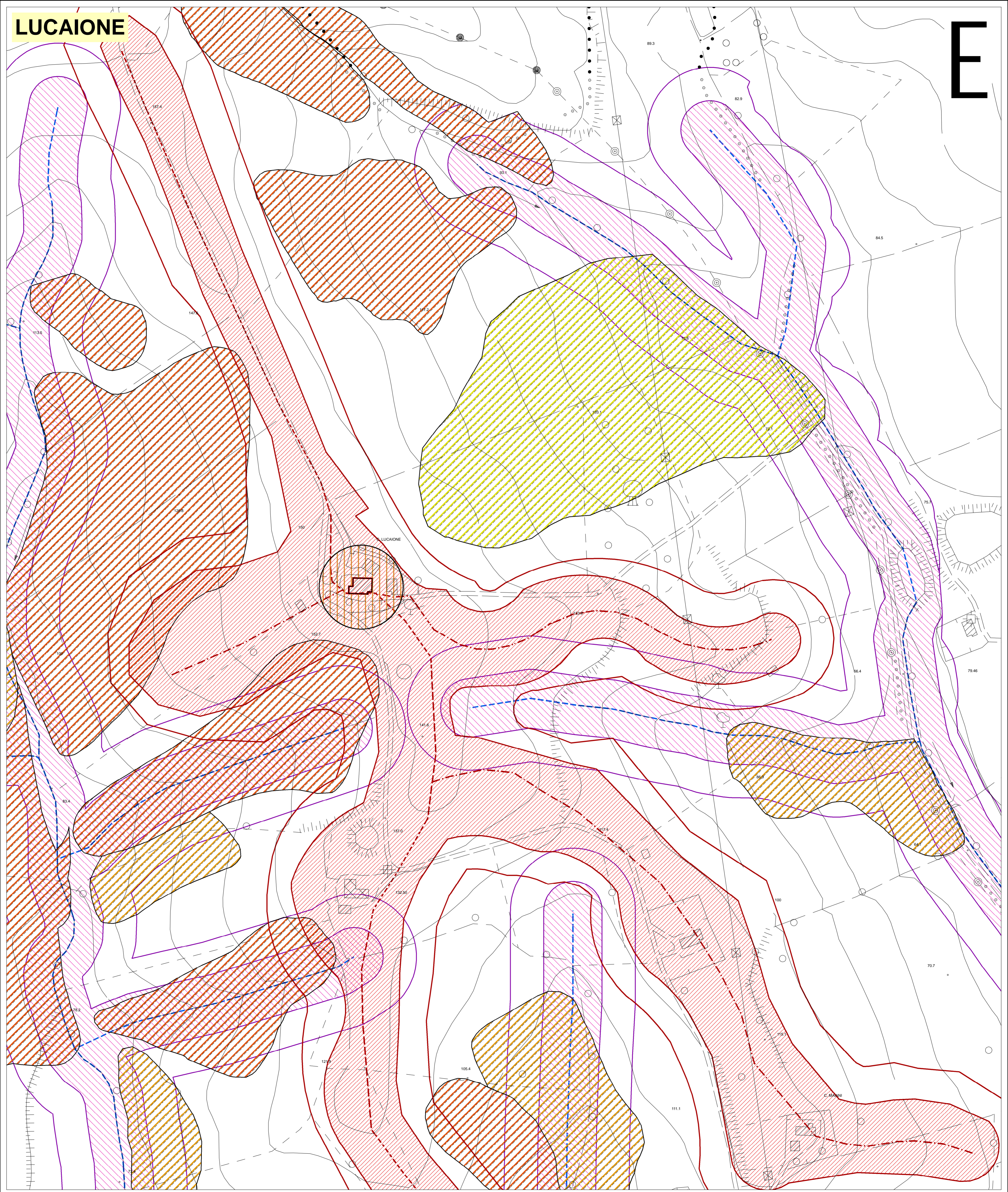
UFFICIO TECNICO COMUNALE  
 Geom. GABRIELE GIORGI  
 Via Roma 33  
 61100 Monteciccardo (PU)



OGGETTO  
**VARIANTE 2008 AZZONAMENTO LUCAIONE**

ELABORATO  
**6.6**

Data	Classifica	Data elaborazione grafica	Scala
Adottato	Publicazione	Adozione definitiva	Approvato
Il Sindaco		Il Segretario	



**LEGENDA**

**SISTEMA URBANO**  
**Azzonamento**

Zona A Centro storico	Zona E Zona agricola
Zona A1 Zona con edifici di interesse storico architettonico	Zona F1 Zona per edifici pubblici o di interesse pubblico
Zona B1 Zona residenziale di completamento saturo	Zona F2 Zona per attività sportive, ricreative, assistenziali, ecc...
Zona B2 Zona residenziale di completamento	Zona F3 Zona direzionale
Zona B3 Zona residenziale di completamento	Zona F4 Zona per attività turistico ricettive - campeggi -
Zona C1 Zona residenziale di espansione estensiva	Zona F5 Zona residenziale e direzionale
Zona C2 Zona residenziale di espansione semintensiva	Zona G1 Zona a verde pubblico
Zona C3 Zona residenziale di espansione intensiva	Zona G2 Zona a verde privato
Zona C4 Zona P.E.E.P.	Parcheggi
Zona C5 Zona residenziale di espansione semintensiva	Viabilità di progetto
Zona D1 Zona produttiva di completamento	Fascia di rispetto stradale
Zona D2 Zona produttiva di espansione	Zona di rispetto cimiteriale

**Perimetri Lottizzazioni Convenzionate e Schede Intervento (Art. 19 NTA del PRG)**

- Delimitazione centro abitato
- Lottizzazione convenzionata
- Perimetro schede intervento

**SISTEMA STORICO CULTURALE (Art. 39, 40, 41 delle NTA del PRG)**

**Ambito di tutela dei nuclei storici (Art. 39)**

- Tutela integrale
- Tutela orientata

**Edifici e manufatti storici extraurbani (Art. 40)**

- Edificio storico extraurbano
- Tutela edificio storico

**Strada panoramica (Art. 41)**

- Tutela specifica

**SISTEMA GEOLOGICO GEOMORFOLOGICO (Art. 35, 36, 37 delle NTA del PRG)**

**Classificazione corsi d'acqua tutelati (Art. 35)**

- Seconda
- Terza

**Ambito di tutela dei corsi d'acqua (Art. 35)**

- Tutela integrale
- Tutela orientata

**Classificazione crinali tutelati (Art. 36)**

- Seconda
- Terza

**Ambito di tutela dei crinali (Art. 36)**

- Tutela integrale
- Tutela orientata

**Ambito di tutela dei versanti (Art. 37)**

- Tutela integrale - Aree con pendenza > al 30%

**AUTORITA' DI BACINO REGIONE MARCHE**  
**Piano stralcio di bacino per l'assetto idrogeologico dei bacini di rilievo regionale**  
 (Approvato con deliberazione del Consiglio Regionale n. 116 del 21.01.2004)

**Aree di versante in dissesto (Art. 11, 12 e 13 delle NTA del PAI)**

**Livello di pericolosità**

- P1 - Pericolosità moderata
- P2 - Pericolosità media
- P3 - Pericolosità elevata

**Aree a rischio di inondazione (Art. 8 e 9 delle NTA del PAI)**

**Livello di rischio**

- R1 - Aree inondabili a rischio moderato
- R2 - Aree inondabili a rischio medio
- R3 - Aree inondabili a rischio elevato