



COMUNE DI MONTECICCARDO
PROVINCIA DI PESARO E URBINO

PIANO REGOLATORE GENERALE

PROGETTISTA INCARICATO
Dott. Ing. STEFANO BARBARESÌ
Via Dei Morici, 3
61100 PESARO (PU)

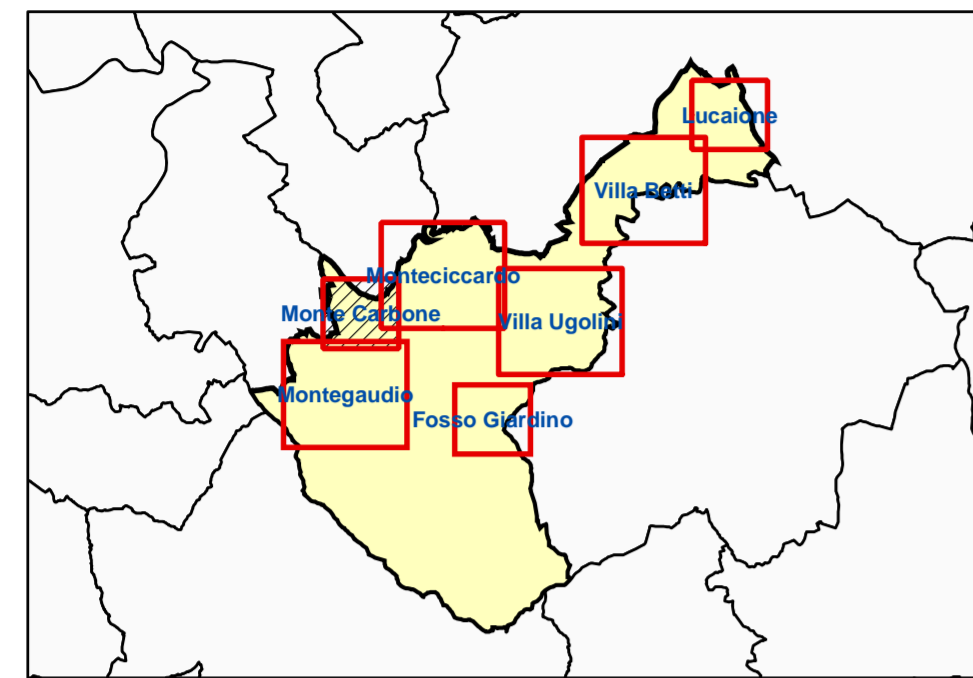
INDAGINE BOTANICO - VEGETAZIONALE
Dott. Agronomo ETTORE FRANCA
Via Besenone del Grappa, 90
61100 PESARO (PU)

INDAGINE GEOLOGICA
Dott. Geologo VINCENZO MARIANI
Via Cavour, 11
61100 Sant'Agelo in Lizzola (PU)

ELABORAZIONE GRAFICA
Disegnatore SIMONE RIDOLFI
Via. F. Kennedy, 96
61100 PESARO (PU)

INDAGINE STORICO - CULTURALE
Dott. Ing. STEFANO BARBARESÌ
Via Dei Morici, 3
61100 PESARO (PU)

UFFICIO TECNICO COMUNALE
Geom. GABRIELE GIORGI
Via Roma, 33
61100 Monteciccardo (PU)



OGGETTO
**DIGITALIZZAZIONE DEL VIGENTE P.R.G. COMUNALE
AZZONAMENTO MONTE CARBONE**

ELABORATO
6.5

Data	Classifica	Data elaborazione grafica	Scala
		Luglio 2007	1:2.000
Adottato	Publicazione	Adozione definitiva	Approvato
Il Sindaco	Il Segretario		

LEGENDA

- SISTEMA URBANO**
Azzonamento
- Zona A Centro storico
 - Zona A1 Zona con edifici di interesse storico architettonico
 - Zona B1 Zona residenziale di completamento saturata
 - Zona B2 Zona residenziale di completamento
 - Zona B3 Zona residenziale di completamento
 - Zona C1 Zona residenziale di espansione estensiva
 - Zona C2 Zona residenziale di espansione semintensiva
 - Zona C3 Zona residenziale di espansione intensiva
 - Zona C4 Zona P.E.E.P.
 - Zona C5 Zona residenziale di espansione semintensiva
 - Zona D1 Zona produttiva di completamento
 - Zona D2 Zona produttiva di espansione
 - Zona E Zona agricola
 - Zona F1 Zona per edifici pubblici o di interesse pubblico
 - Zona F2 Zona per attività sportive, ricreative, assistenziali, ecc...
 - Zona F3 Zona direzionale
 - Zona F4 Zona per attività turistico ricettive - campeggi -
 - Zona G1 Zona a verde pubblico
 - Zona G2 Zona a verde privato
 - Parcheggi
 - Viabilità di progetto
 - Fascia di rispetto stradale
 - Zona di rispetto cimiteriale

- Perimetri Lottizzazioni Convenzionate e Schede Intervento (Art. 19 NTA del PRG)**
- Delimitazione centro abitato
 - Lottizzazione convenzionata
 - Perimetro schede intervento

- SISTEMA STORICO CULTURALE (Art. 39, 40, 41 delle NTA del PRG)**
- Ambito di tutela dei nuclei storici (Art. 39)**
- Tutela integrale
 - Tutela orientata
- Strada panoramica (Art. 41)**
- Tutela specifica
- Edifici e manufatti storici extraurbani (Art. 40)**
- Edificio storico extraurbano
 - Tutela edificio storico

- SISTEMA GEOLOGICO GEOMORFOLOGICO (Art. 35, 36, 37 delle NTA del PRG)**
- Classificazione corsi d'acqua tutelati (Art. 35)**
- Seconda
 - Terza
- Ambito di tutela dei corsi d'acqua (Art. 35)**
- Tutela integrale
 - Tutela orientata
- Classificazione crinali tutelati (Art. 36)**
- Seconda
 - Terza
- Ambito di tutela dei crinali (Art. 36)**
- Tutela integrale
 - Tutela orientata
- Ambito di tutela dei versanti (Art. 37)**
- Tutela integrale - Aree con pendenza > al 30%

- AUTORITA' DI BACINO REGIONE MARCHE**
Piano stralcio di bacino per l'assetto idrogeologico dei bacini di rilievo regionale
(Approvato con deliberazione del Consiglio Regionale n. 116 del 21.01.2004)
- Aree di versante in dissesto (Art. 11, 12 e 13 delle NTA del PAI)**
- Livello di pericolosità**
- P1 - Pericolosità moderata
 - P2 - Pericolosità media
 - P3 - Pericolosità elevata
- Aree a rischio di inondazione (Art. 8 e 9 delle NTA del PAI)**
- Livello di rischio**
- R1 - Aree inondabili a rischio moderato
 - R2 - Aree inondabili a rischio medio
 - R3 - Aree inondabili a rischio elevato

