

PROGETTISTA INCARICATO  
 Dott. Ing. STEFANO BARBARESÌ  
 Via Monteciccardo, 10  
 61019 PESARO (PU)

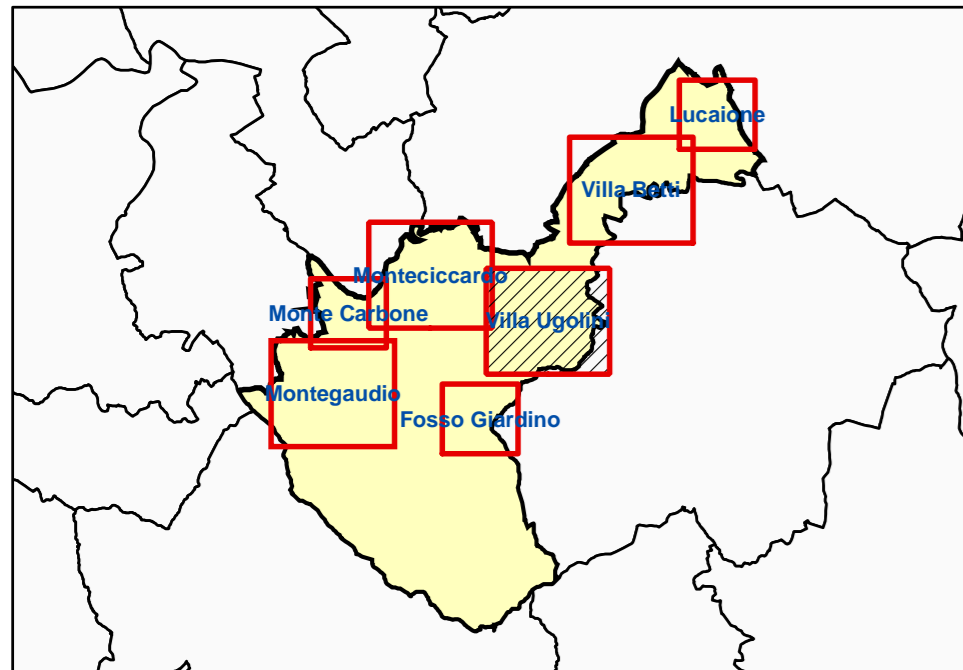
INDAGINE GEOLOGICA  
 Dott. Geologo VINCENZO MARIANI  
 Via Cesare, 18  
 61020 SAN GIULIANO (PU)

INDAGINE STORICO-CULTURALE  
 Dott. Ing. STEFANO BARBARESÌ  
 Via Monteciccardo, 3  
 61019 PESARO (PU)

INDAGINE BOTANICO-VEGETAZIONALE  
 Dott. Agronomo ETTORE FRANCA  
 Via Bassano del Grappa, 46  
 61019 PESARO (PU)

ELABORAZIONE GRAFICA  
 Disegnazione SIMONE RIDOLFI  
 Via J. F. Kennedy, 92  
 61019 PESARO (PU)

UFFICIO TECNICO COMUNALE  
 Civico GABRIELE GIORDI  
 Via Roma, 15  
 61024 MONTECICCARDO (PU)



OGGETTO  
**DIGITALIZZAZIONE DEL VIGENTE P.R.G. COMUNALE AZZONAMENTO VILLA UGOLINI**

LABORATORIO  
**6.4**

Data	Classifica	Data elaborazione grafica	Scala
		Luglio 2007	1:2.000
Adottato	Publicazione	Adozione definitiva	Approvato
Il Sindaco	Il Segretario		

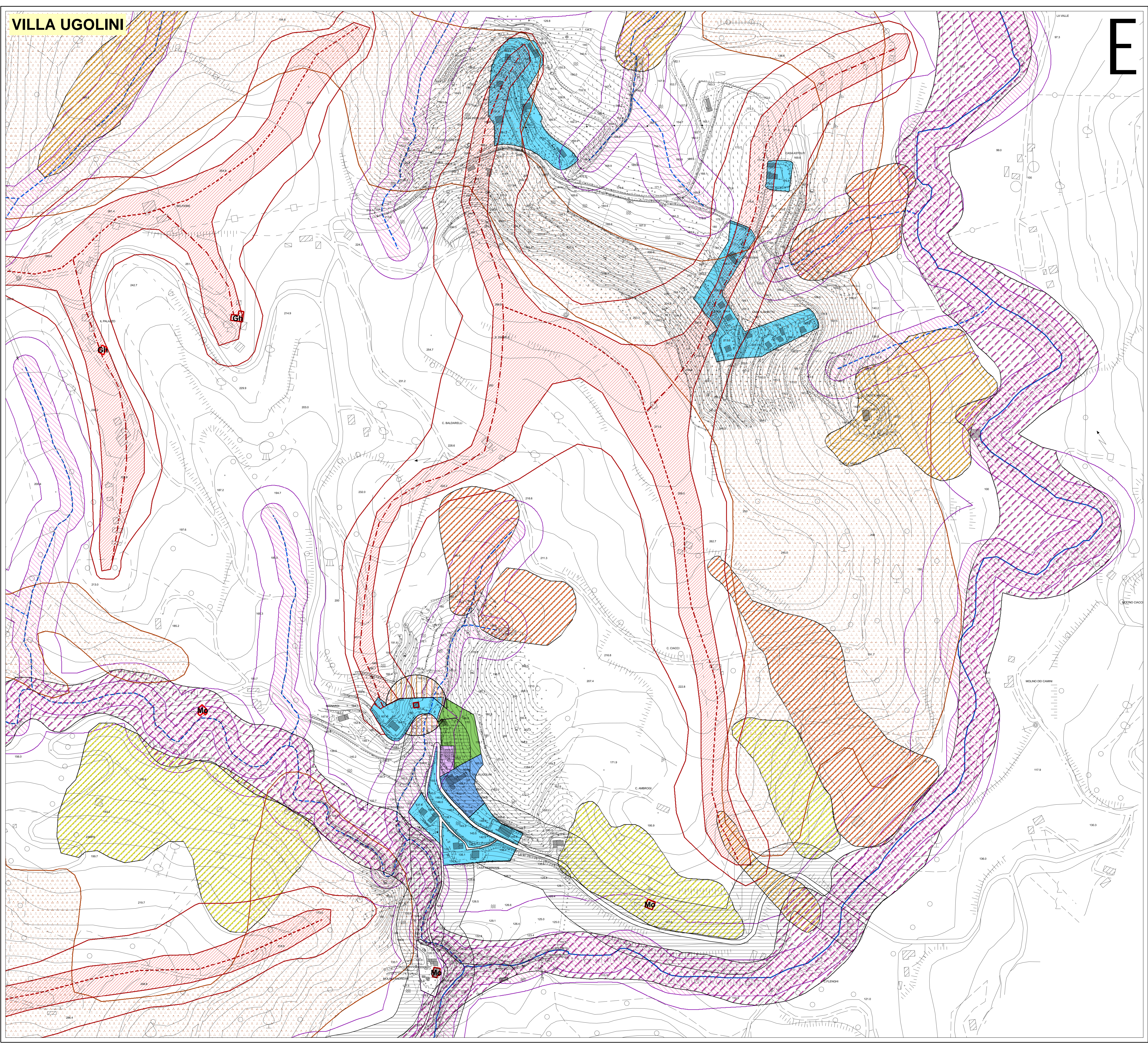
- LEGENDA**
- SISTEMA URBANO**
- Azzonamento**
- Zona A Centro storico
  - Zona A1 Zona con edifici di interesse storico architettonico
  - Zona B1 Zona residenziale di completamento saturo
  - Zona B2 Zona residenziale di completamento
  - Zona B3 Zona residenziale di completamento
  - Zona C1 Zona residenziale di espansione estensiva
  - Zona C2 Zona residenziale di espansione semiestensiva
  - Zona C3 Zona residenziale di espansione intensiva
  - Zona C4 Zona P.E.E.P.
  - Zona C5 Zona residenziale di espansione semiestensiva
  - Zona D1 Zona produttiva di completamento
  - Zona D2 Zona produttiva di espansione
  - Zona E Zona agricola
  - Zona F1 Zona per edifici pubblici o di interesse pubblico
  - Zona F2 Zona per attività sportive, ricreative, assistenziali, ecc...
  - Zona F3 Zona direzionale
  - Zona F4 Zona per attività turistico ricettive - campeggi -
  - Zona G1 Zona a verde pubblico
  - Zona G2 Zona a verde privato
  - Parcheggi
  - Viabilità di progetto
  - Fascia di rispetto stradale
  - Zona di rispetto cimiteriale

- Perimetri Lottizzazioni Convenzionate e Schede Intervento (Art. 19 NTA del PRG)**
- Delimitazione centro abitato
  - Lottizzazione convenzionata
  - Perimetro scheda intervento

- SISTEMA STORICO CULTURALE (Art. 39, 40, 41 delle NTA del PRG)**
- Ambito di tutela dei nuclei storici (Art. 39)**
- Tutela integrale
  - Tutela orientata
  - Edifici e manufatti storici extraurbani (Art. 40)
  - Tutela edificio storico
- Strada panoramica (Art. 41)**
- Tutela specifica

- SISTEMA GEOLOGICO GEOMORFOLOGICO (Art. 35, 36, 37 delle NTA del PRG)**
- Classificazione corsi d'acqua tutelati (Art. 35)**
- Seconda
  - Terza
  - Ambito di tutela dei corsi d'acqua (Art. 35)
  - Tutela integrale
  - Tutela orientata
- Classificazione crinali tutelati (Art. 36)**
- Seconda
  - Terza
  - Ambito di tutela dei crinali (Art. 36)
  - Tutela integrale
  - Tutela orientata
- Ambito di tutela dei versanti (Art. 37)**
- Tutela integrale - Aree con pendenza > al 30%

- AUTORITA' DI BACINO REGIONE MARCHE**  
 Piano stralcio di bacino per l'assetto idrogeologico dei bacini di rilievo regionale  
 (Approvato con deliberazione del Consiglio Regionale n. 116 del 21.01.2004)
- Area di versante in dissesto (Art. 11, 12 e 13 delle NTA del PAI)**
- Livello di pericolosità**
- P1 - Pericolosità moderata
  - P2 - Pericolosità media
  - P3 - Pericolosità elevata
- Area a rischio di inondazione (Art. 8 e 9 delle NTA del PAI)**
- Livello di rischio**
- R1 - Aree inondabili a rischio moderato
  - R2 - Aree inondabili a rischio medio
  - R3 - Aree inondabili a rischio elevato



**E**