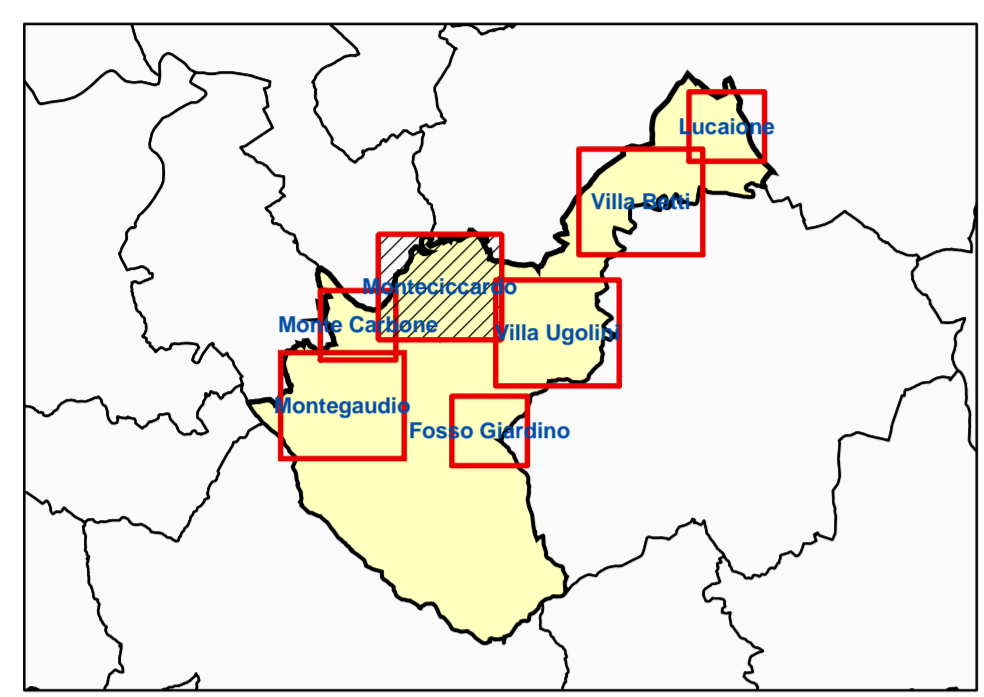


REDAZIONE GRAFICA P.R.G. 1988
 PROGETTISTA INGEGNERICO
 Dat. Ing. STEFANO BARBARESI
 REDAZIONE GRAFICA INFORMATICA GS 2007
 Disegnatore SIMONE RIDOLFI
 REDAZIONE VARIANTE 2011
 APROFIO TERNI/COMAR/RE
 Dat. GABRIELE GIORGI
 ING. FILIPPO COPPI
 DAT. STEFANO SABBATINI
 ELABORAZIONE CARTOGRAFICA GS
 Ing. FILIPPO COPPI



OGGETTO		ELABORATO	
VARIANTE 2011 AZZONAMENTO CAPOLUOGO		6.1	
Data	Classifica	Data elaborazione grafica	Scala
		Settembre 2012	1:2.000
Adatto	Publicazione	Adozione definitiva	Approvato
Il Sindaco		Il Segretario	

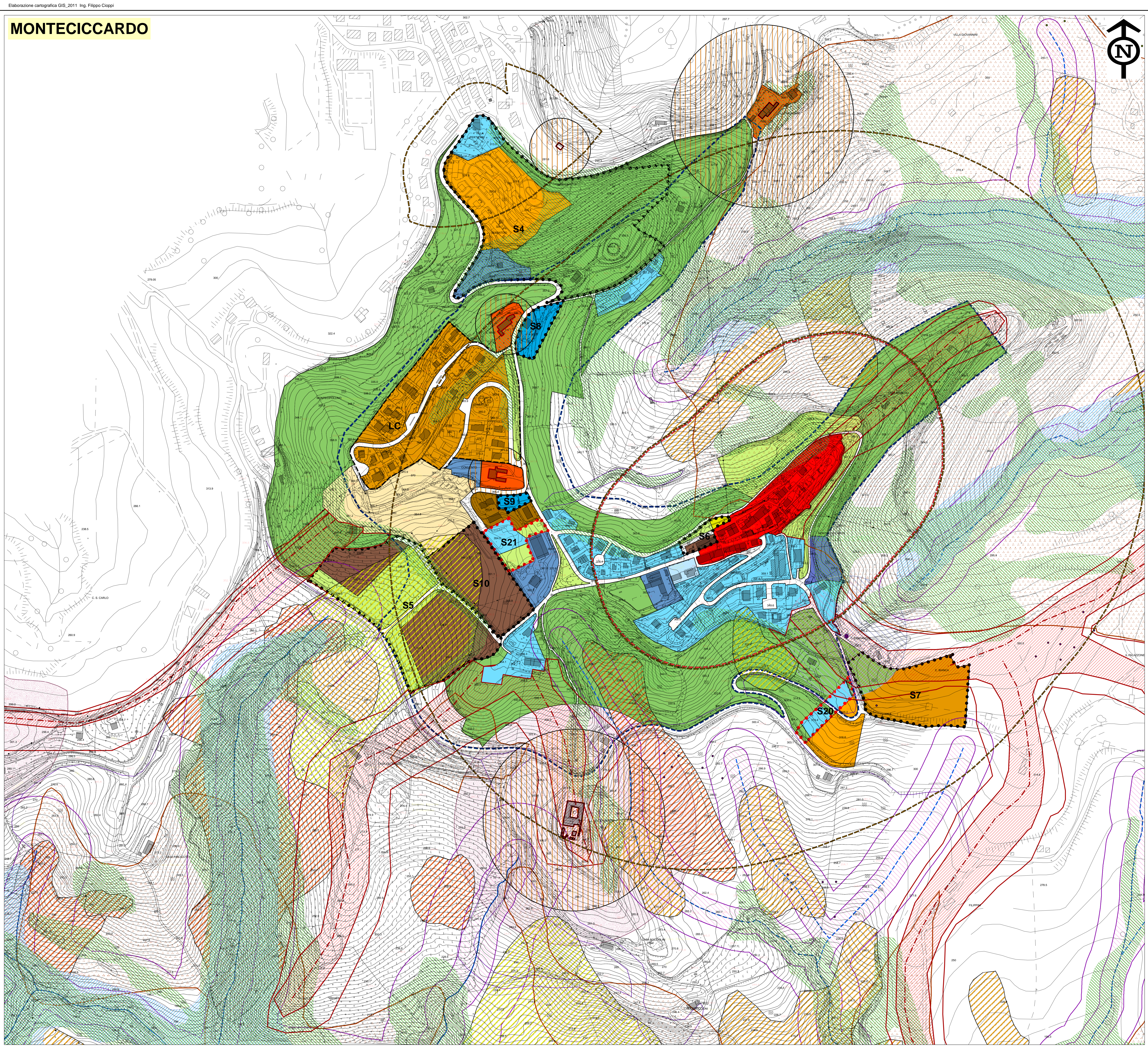
- LEGENDA**
- SISTEMA URBANO**
Azzonamento
- Zona A Centro storico
 - Zona A1 Zona con edifici di interesse storico architettonico
 - Zona B1 Zona residenziale di completamento saturo
 - Zona B2 Zona residenziale di completamento
 - Zona B3 Zona residenziale di completamento
 - Zona C1 Zona residenziale di espansione estensiva
 - Zona C2 Zona residenziale di espansione sistemativa
 - Zona C3 Zona residenziale di espansione intensiva
 - Zona C4 Zona P.E.E.P.
 - Zona C5 Zona residenziale di espansione sistemativa
 - Zona D1 Zona produttiva di completamento
 - Zona D2 Zona produttiva di espansione
 - Zona E Zona agricola
 - Zona F1 Zona per edifici pubblici o di interesse pubblico
 - Zona F2 Zona per attività sportive, ricreative, assistenziali, ecc.
 - Zona F3 Zona direzionale
 - Zona F4 Zona per attività turistico ricettive "campeggi"
 - Zona G1 Zona a verde pubblico
 - Zona G2 Zona a verde privato
 - Parcheggi
 - Viabilità di progetto
 - Fascia di rispetto stradale
 - Zona di rispetto cimiteriale

- Perimetri Lottizzazioni Convenzionate e Schede Intervento (Art. 19 NTA del PRG)**
- Dalimitazione centro abitato
 - Lottizzazione convenzionata
 - Perimetro scheda intervento

- SISTEMA STORICO CULTURALE**
 (Art. 29, 40, 41 delle NTA del PRG)
- Ambito di tutela dei nuclei storici (Art. 39)**
- Tutela integrale
 - Tutela orientata
 - Edifici e manufatti storici extraurbani (Art. 40)
 - Edificio storico extraurbano
 - Tutela edificio storico
- Strada panoramica (Art. 41)**
- Tutela specifica

- SISTEMA GEOLOGICO GEOMORFOLOGICO**
 (Art. 35, 36, 37 delle NTA del PRG)
- Classificazione corsi d'acqua tutelati (Art. 35)**
- Seconda
 - Terza
 - Ambito di tutela dei corsi d'acqua (Art. 35)
 - Tutela orientata
- Classificazione crinali tutelati (Art. 36)**
- Seconda
 - Terza
 - Ambito di tutela dei crinali (Art. 36)
 - Tutela integrale
 - Tutela orientata
- Ambito di tutela dei versanti (Art. 37)**
- Tutela integrale - Aree con pendenza > al 30%
 - Ambito di tutela dei depuratori
 - Ambito di tutela dei depuratori - Tutela integrale
- Zone vincolate ai sensi del PPAR (Art. 38)**
- Aree boschive

- AUTORITA' DI BACINO REGIONE MARCHE**
 Piano stralcio di bacino per l'assetto idrogeologico dei bacini di rilievo regionale
 (Approvato con deliberazione del Consiglio Regionale n. 118 del 21.01.2004)
- Aree di versante in dissesto (Art. 11, 12 e 13 delle NTA del PAI)**
 Livello di pericolosità
- P1 - Pericolosità moderata
 - P2 - Pericolosità media
 - P3 - Pericolosità elevata
 - Aree a rischio di inondazione (Art. 8 e 9 delle NTA del PAI)
 - Livello di rischio
 - R1 - Aree inondabili a rischio moderato
 - R2 - Aree inondabili a rischio medio
 - R3 - Aree inondabili a rischio elevato



MONTECICCARDO

Elaborazione cartografica GIS_2011 Ing. Filippo Coppi