

COMUNE DI MONTECICCARDO

Provincia di Pesaro Urbino

PROGETTO DECCELLENZA "SVILUPPO E PROMOZIONE DELL'OFFERTA TURISTICA DELLA REGIONE MARCHE" - INTERVENTO 2 "MARCHE DI CHARME" - Complesso monumentale "Conventino" - creazione di una struttura ricettiva turistico-culturale



SPAZIO RISERVATO PER TIMBRI FIRME E NOTE DELENTATE

Oggetto: **PROGETTO DEFINITIVO/ESECUTIVO**

IMPIANTO IDRICO E TERMICO

Il Committente: **COMUNE DI MONTECICCARDO**

Passato il **Gennaio 2013**

Tavola n°

Doc. Ing. Stefano Barbarelli
Doc. Ing. Francesco Barbarelli

Via Milano, 24 - Pesaro Urbino (PU) - Tel. 0724 404099
P.I. 02204840434

Doc. Ing. Arch. Alberto Barbarelli

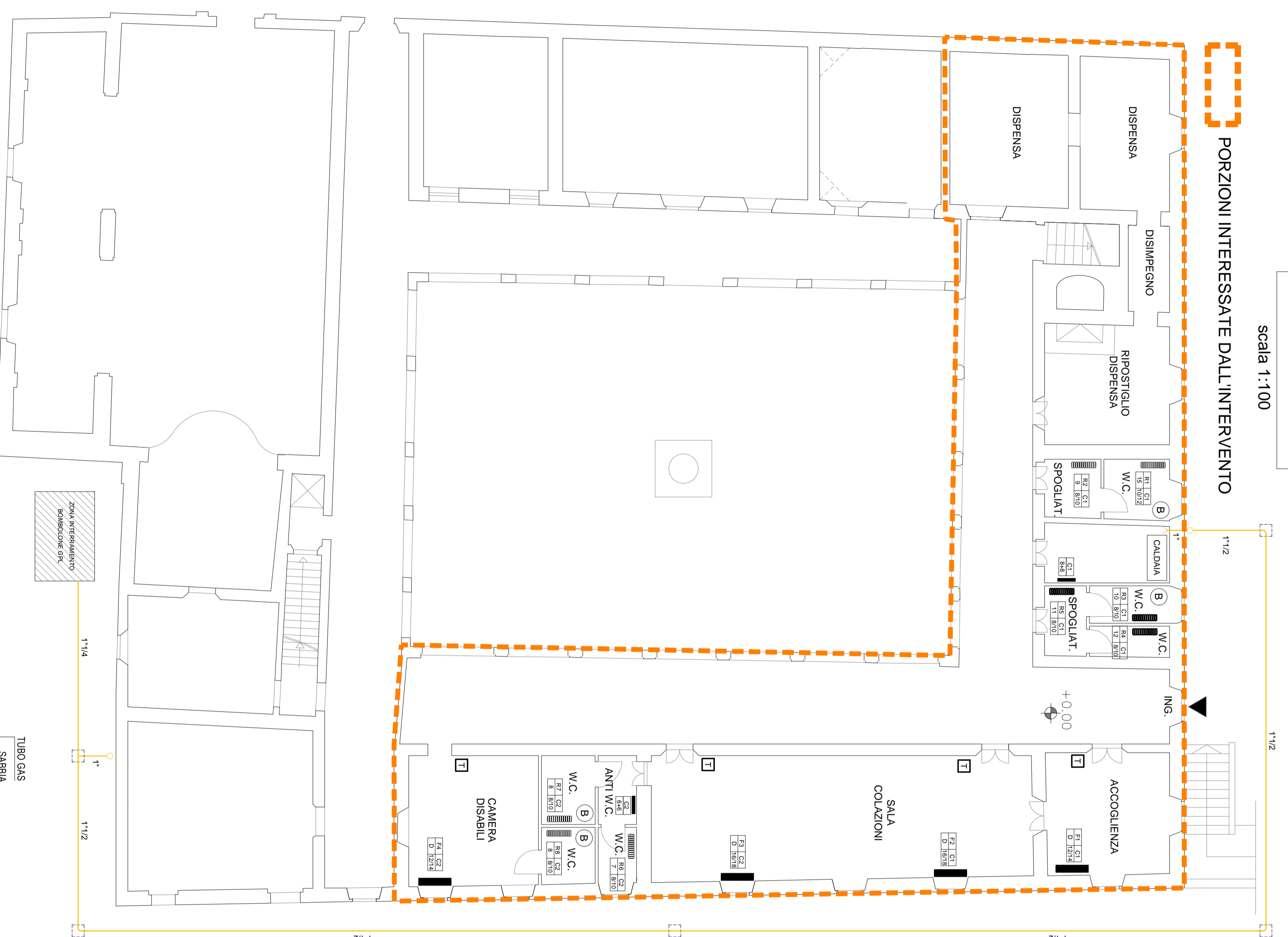
Via Garibaldi, 72/26/100 - Pesaro Urbino (PU) - Tel. 0724 404099
e-mail: alberto.barbarelli@barbarello.it



Scala 1:100

PIANTA PIANO TERRA

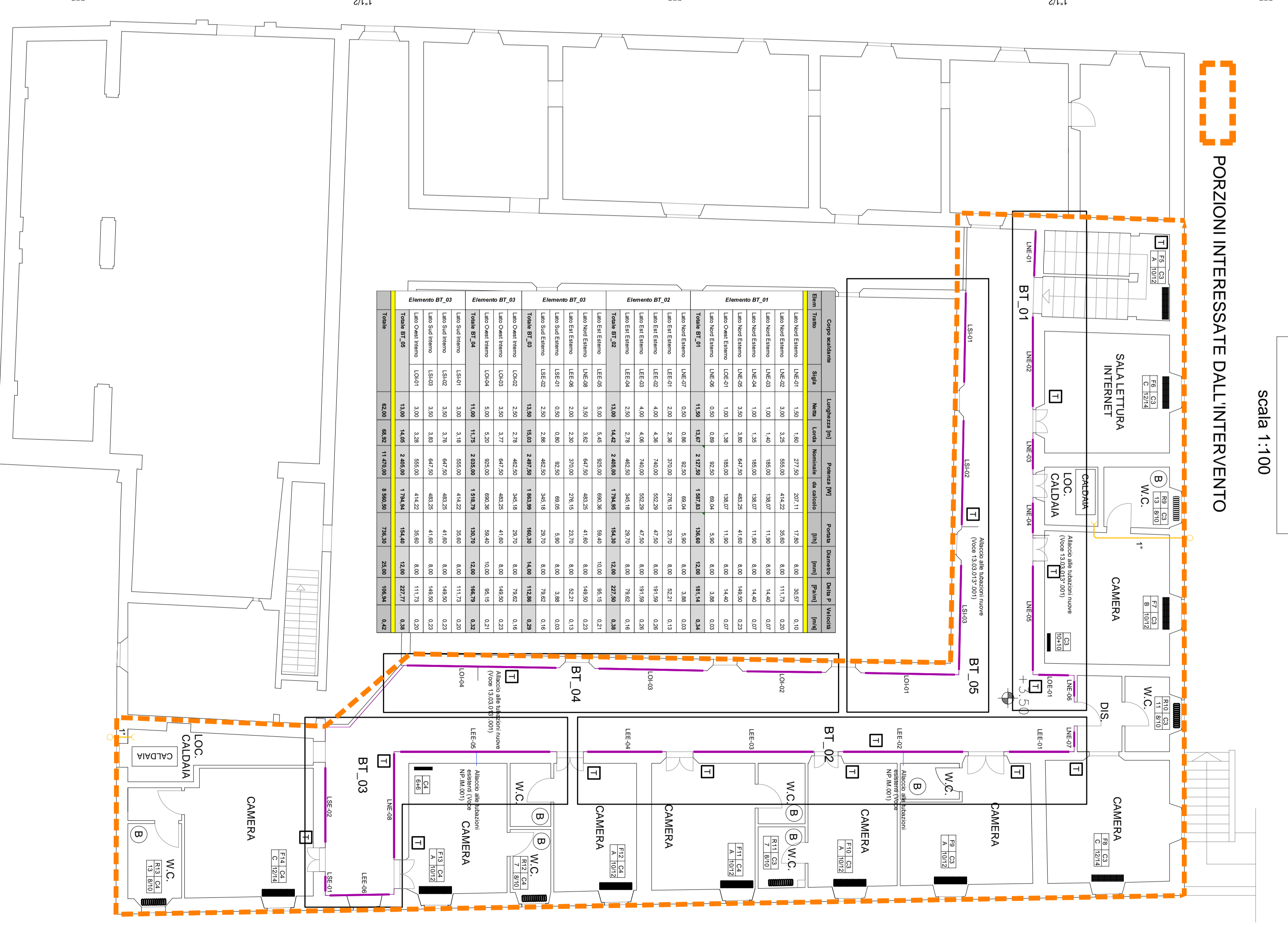
scala 1:100



PORZIONI INTERESSATE DALL'INTERVENTO

PIANTA PIANO PRIMO

scala 1:100



PORZIONI INTERESSATE DALL'INTERVENTO

VENTILCONVERTORI

Ventilconvettore a batteria semplice per il riscaldamento invernale ed il raffrescamento estivo costituito da cater in lamiera metallica verniciata a fuoco, telaio portante in profilati metallici, completo di ventilatore di mandata del tipo tangenziale.

Codice Prezzo	Sigla	Velocità Ventilatore	Potenzialità Termica		Portata aria m³/h	Portata acqua		Dimensioni		Potenza Ventilatore Watt	
			Freddo kW	50 °C 70 °C		Freddo litri/h	Caldo litri/h	Larghezza mm	Altezza mm		Prof. mm
Z.M.002	A	Min	1,20	2,53	190	206	129	770	530	225	27
		Med	1,45	3,21	240	249	163	770	530	225	30
		Max	1,70	3,89	300	292	194	770	530	225	40
Z.M.003	B	Min	1,70	3,89	300	292	194	965	530	225	37
		Med	2,08	4,79	360	358	232	965	530	225	45
		Max	2,40	5,50	450	413	287	965	530	225	50
Z.M.004	C	Min	1,90	4,22	290	327	206	965	530	225	37
		Med	2,30	5,80	360	396	241	965	530	225	45
		Max	2,60	6,50	450	447	294	965	530	225	50
Z.M.006	D	Min	3,10	6,71	390	430	271	1200	530	225	42
		Med	3,50	7,80	480	533	335	1200	530	225	50
		Max	3,70	8,00	600	636	400	1200	530	225	65

LEGENDA

- IMPIANTO RADIANTE LINEARE A BATTISCOPIA
- VENTILCONVERTORI NUOVO ALLACCIO
- VENTILCONVERTORI ALLACCIO ESISTENTE
- RADIATORI NUOVO ALLACCIO
- RADIATORI ALLACCIO ESISTENTE
- BOILER DI ACCUMULO PER ACQUA CALDA SANITARIA TUBAZIONE DI COLLEGAMENTO Ø 28, ALLACCI Ø 22
- CALDAIA DA PROGETTO
- COLLETTORE DI DISTRIBUZIONE
- TERMOSTATO AMBIENTE
- POZZETTO DI ISPEZIONE

BATTISCOPIA RADIANTE



PARTICOLARE RADIATORI



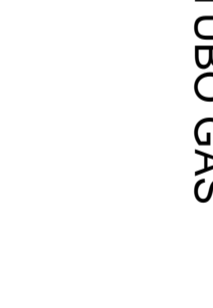
PARTICOLARI VENTILCONVERTORI



PARTICOLARE INTERRAMENTO TUBO GAS



PARTICOLARE COLLETTORE



LEGENDA TABELLA RADIATORI

- R1: n. progressivo radiatore
- C1: n. collettore
- 15: n. elementi radiatore
- 10/12: diametro interno/esterno

C1	8+8
R1	C1
C1	15
C1	10/12

LEGENDA TABELLA VENTILCONVERTORI

- F1: n. progressivo ventilconvettore
- C1: n. collettore
- D: rif. tabella ventilconvettore
- 12/14: diametro interno/esterno

F1	C1
D	12/14