

COMUNE DI MONTECICCARDO

Provincia di Pesaro Urbino

PROGETTO DECCELLENZA "SVILUPPO E PROMOZIONE DELL'OFFERTA TURISTICA DELLA REGIONE MARCHE" - INTERVENTO 2 "MARCHE DI CHARME" - Complesso monumentale "Conventino"; creazione di una struttura ricettiva turistico-culturale

SPAZIO RISERVATO PER TIMBRI FIRME E NOTE DELL'ENTE



Oggetto: **PROGETTO DEFINITIVO/ESECUTIVO**

ABACO TIPOLOGICO DELLE PORTE

Il Committente:
COMUNE DI MONTECICCARDO

Pesaro II
Gennaio 2013

Doc. Ing. Francesco Barbarelli

Tavola n°

Via Milano Dei Nicosini n.3
Tel. 071 462898
Fax 071 462899
E-mail: francesco.barbarelli@gmail.it
P.I. 0220493410

Doc. Ing. Arch. Alberto Barbarelli



A10

Scala 1:200

Collaborazione alla progettazione architettonica: Doc. Arch. Delfino Donatella

DOCUMENTAZIONE FOTOGRAFICA PER TIPOLOGIA D'INFISSO

TIPOLOGIA 1



TIPOLOGIA 2



TIPOLOGIA 3



TIPOLOGIA 4



TIPOLOGIA 5



TIPOLOGIA 6



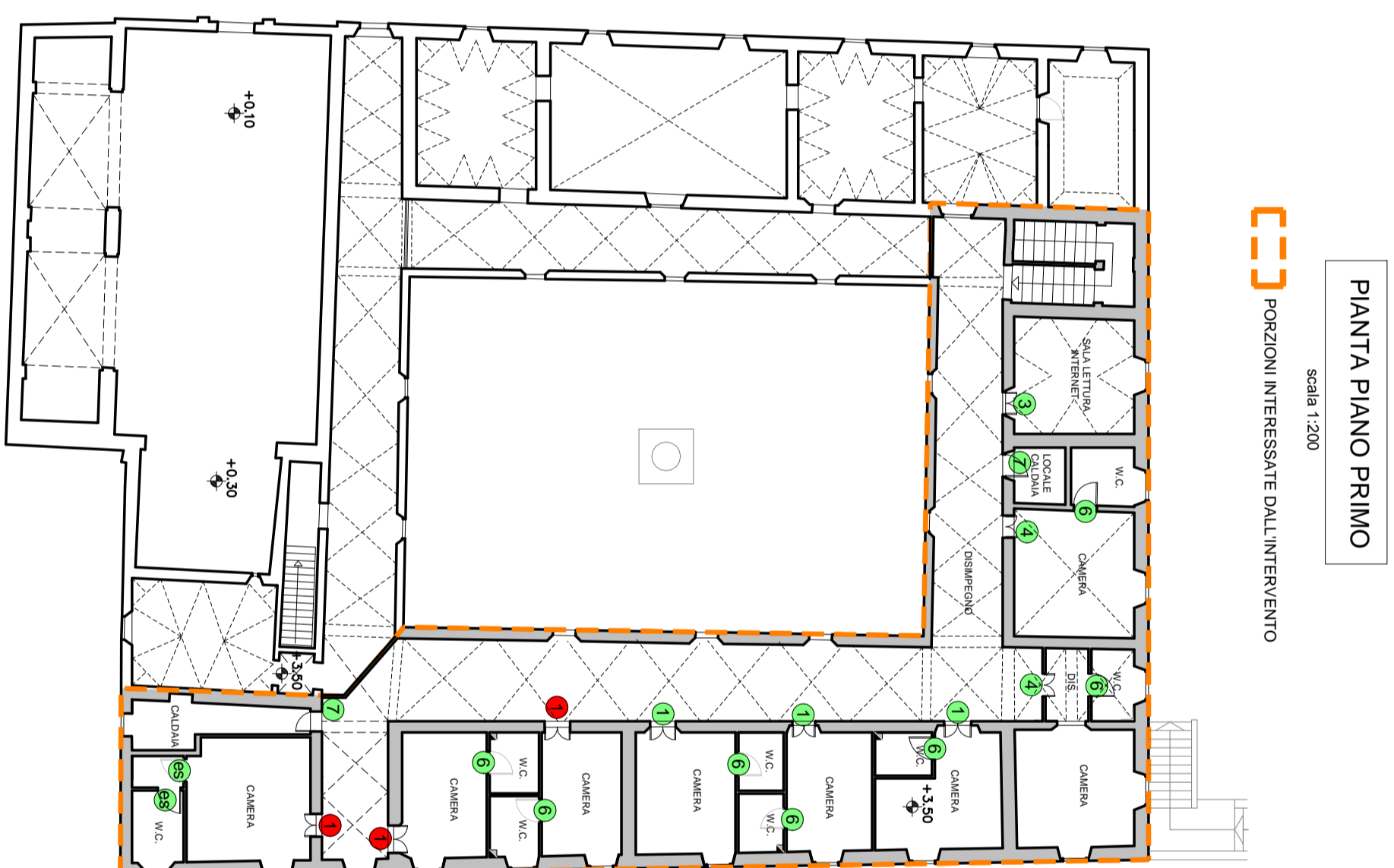
TIPOLOGIA 7



TIPOLOGIA 8



TIPOLOGIA 9



CLASSIFICAZIONE PORTE ESISTENTI DA RIDISTRIBUIRE

| N.ante | Tipologia | Quantità |
|--------|--|-----------|
| 1 | 1) A pila riquadri bugnati | n.3 porte |
| 2 | 2) A due riquadri bugnati | n.1 porta |
| 3 | 3) A doghe orizzontali piccole | n.1 porta |
| 4 | 4) A doghe orizzontali grandi | n.2 porte |
| 5 | 5) A due riquadri | n.3 porte |
| 6 | 6) A due riquadri grandi e tre piccoli | n.8 porte |
| 7 | 7) A doghe orizzontali grandi | n.2 porte |
| 8 | 8) A doghe orizzontali piccole | n.2 porte |
| 9 | 9) Scalone Isolo | n.1 porta |

LEGENDA ELABORATO GRAFICO

- Porte esistenti ridistribuite
- Porte esistenti da mantenere inalterate
- Nuove porte da installare